

# CYCLOWIZ

## Introdução

Obrigado por escolher o CycloWiz !

O processo de instalação consiste em 5 pontos de soldagem, para a instalação básica; um fio opcional, para habilitar a funcionalidade "Chip Disable" (desabilitação de Chip); e 3 fios opcionais e uma chave para habilitar a funcionalidade "Upgradability" (atualizações).

Existe um pequeno pedaço de adesivo na parte de baixo do mod. Não o remova, ele foi colocado para prevenir curto-circuito em caso de a marca de soldagem de baixo ficar arranhada durante a instalação do chip.

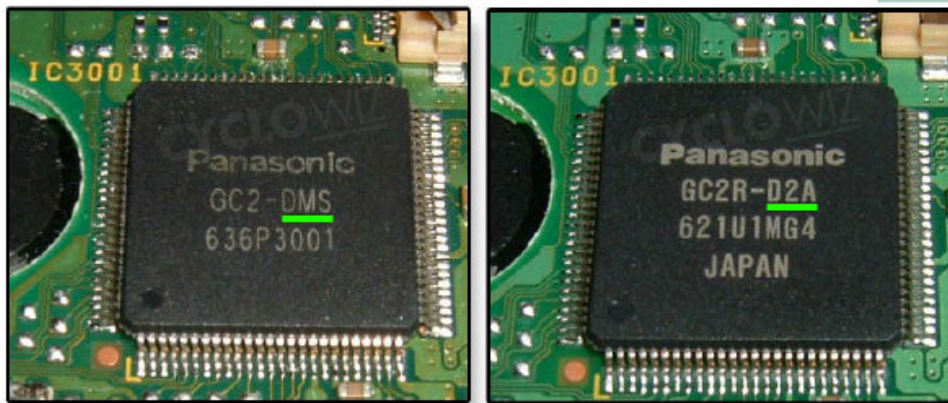
Para abrir o seu console você irá precisar uma chave de fenda e uma chave estrela.

## Antes da instalação

CycloWiz atualmente suporta chipsets DMS E D2A, mas não suporta D2B. Tenha certeza que você tem os chipsets compatíveis antes de começar.

Supported Drive Chipsets (DMS and D2A)

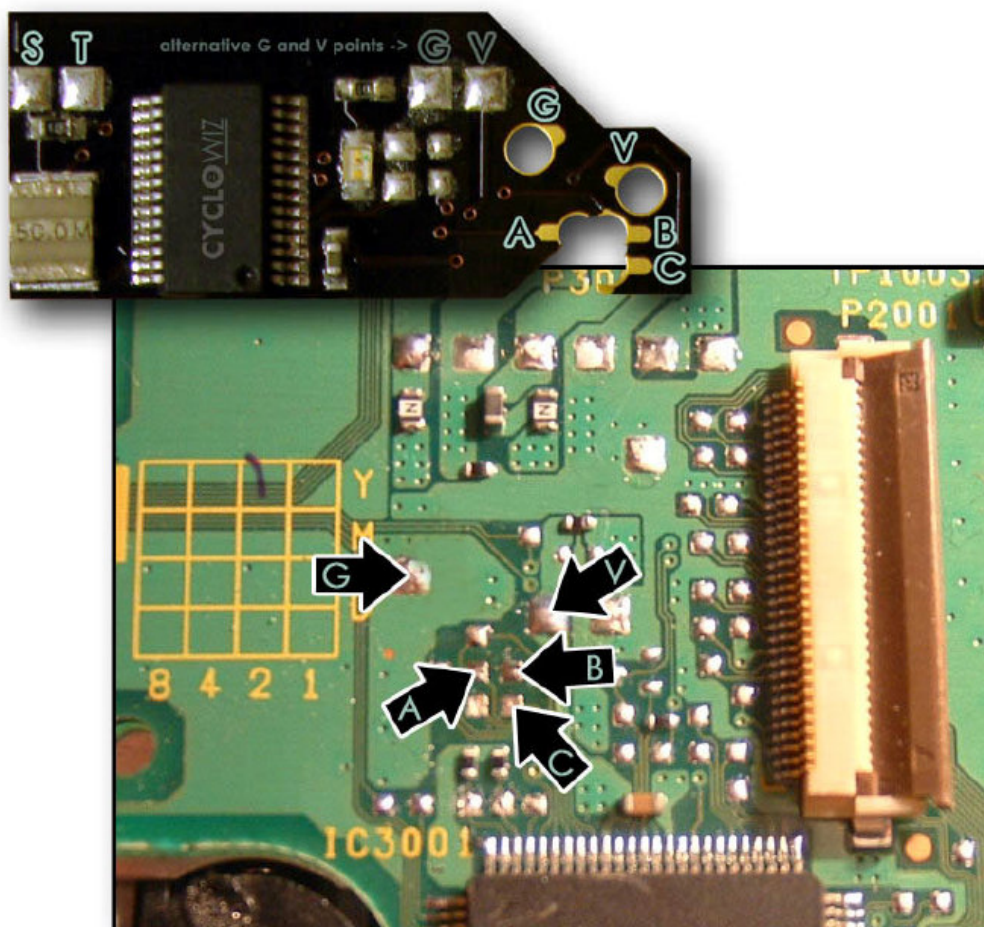
CYCLOWIZ



## Instalação Básica (1/4)

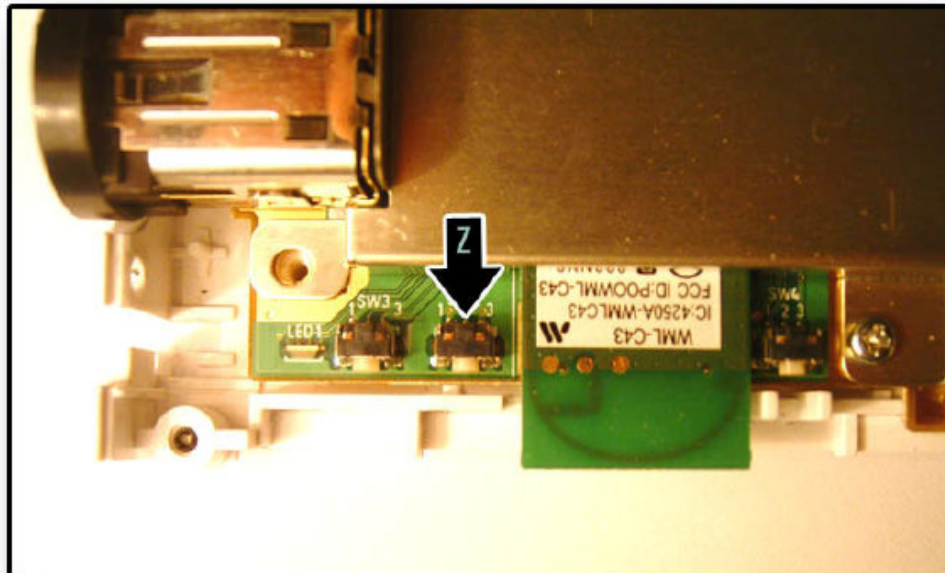
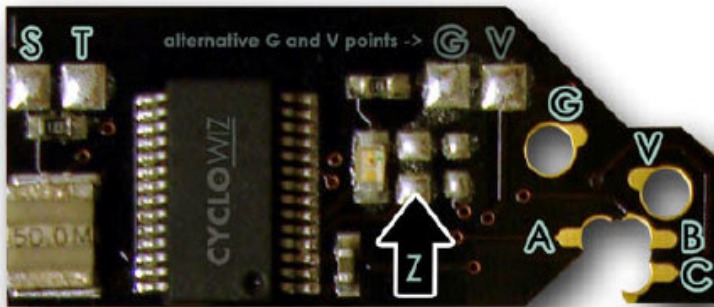
Conecte os pontos A,B,C,G e V a placa do drive. É possível usar o método da soldagem rápida ou cabos normais. Para usar o método da soldagem rápida, simplesmente alinhe os pontos A,B e C do Cyclowiz sobre a placa do drive. Não tem nenhum problema se os pontos G ou V ficarem um pouco descentralizados, desde que os pontos A, B e C fiquem alinhados perfeitamente. Coloque um pouco de solda nos buracos, para que haja contato entre o Cyclowiz e a placa do drive para cada um dos pontos. Tenha certeza que não há nenhuma ligação entre 2 pontos de soldagem diferentes e que outros pontos não relacionados, em baixo do cyclowiz, não foram conectados por engano.

Enquanto o método de soldagem rápida é mais rápido que o método de soldagem normal, pode ser mais difícil para desoldar o chip depois. Então preste atenção nessa observação.



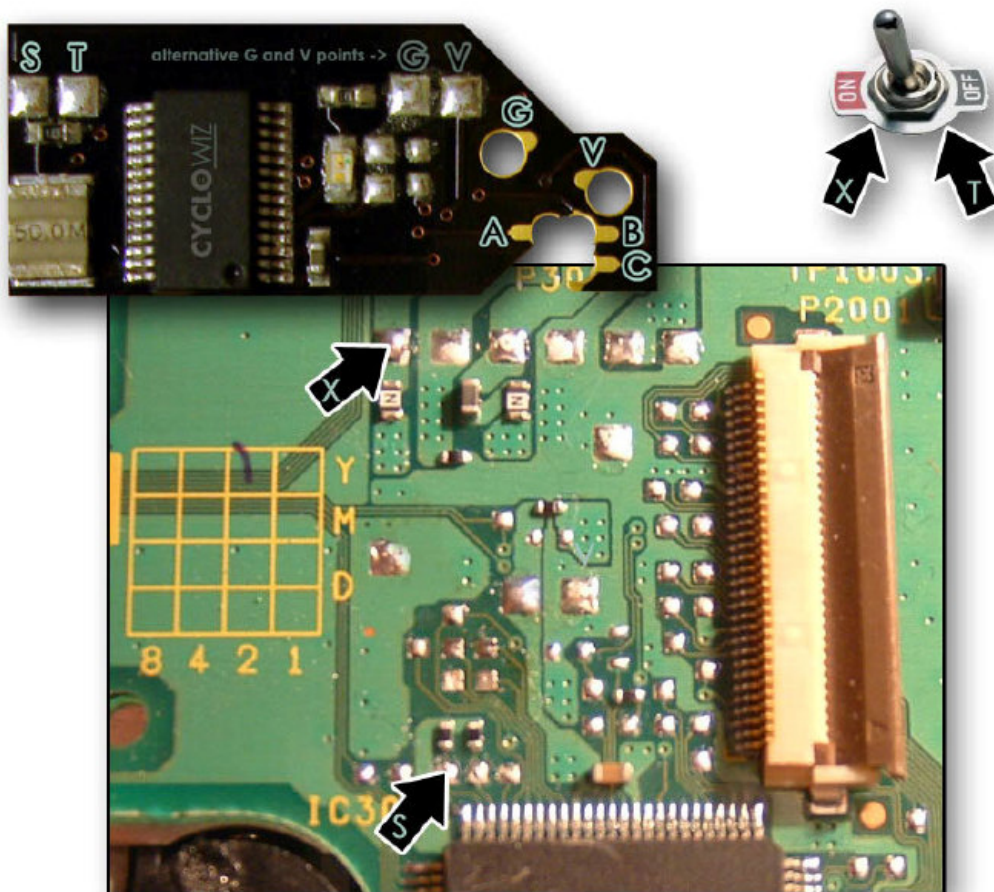
## Instalação da funcionalidade Chip disable (desabilitação de Chip) (2/4)

Conecte o ponto Z do pino do meio da chave de reset da placa-mãe ao cyclowiz.  
Para temporariamente desabilitar o chip, simplesmente ligue o console enquanto segura o botão reset.



### Instalação da funcionalidade Upgrade (Atualização) (3/4)

Conecte o ponto S da placa do drive ao cyclowiz. Você deve, também, conectar o ponto X à uma chave on/off (não incluída), e a outra saída dessa chave ao ponto T no cyclowiz. A chave irá ser usada para habilitar o modo de programação. **Tenha certeza que irá sempre ficar desligado durante circunstancias normais.**



### Acabando instalação (4/4)

Antes de fechar o console, coloque um pouco de fita de eletricista sobre o cyclowiz. Os dois grande Chips devem ser cobertos, mas é claro que você não precisa cobrir o LED.

Se você não fita de eletricista, use fita convencional.

### Tira – dúvidas:

| LED       | Razão  | Solução   |
|-----------|--|---|
| Desligado | Chip não está ligado, está desabilitado ou em modo de programação. | <ol style="list-style-type: none"><li>1. Verifique os pontos G e V (pontos de força)</li><li>2. Verifique o fio Z(desabilitação de chip)</li><li>3. Verifique se a chave de programação está desligada(Off)</li></ol> |
| Piscando  | Chip não consegue se comunicar com o drive.                        | <ol style="list-style-type: none"><li>1. Verifique os pontos A, B e C</li><li>2. Use um multímetro para verificar se não existe nenhuma ligação(ponte) entre eles.</li></ol>  |
| Ligado    | Chip funciona corretamente.  |   |